

社会福祉法人 墨田区社会福祉協議会
すみだ福祉サービス権利擁護センター



墨田区社会福祉協議会 すみだ福祉サービス権利擁護センターでは、高齢者や障害者の方をはじめとする住民の皆様に「地域福祉権利擁護事業」を提供しております。本事業では、福祉サービスを利用する際に、利用契約やケアプラン作成に立ち会い、事業者と対等な関係で手続きできるよう支援を行っております。

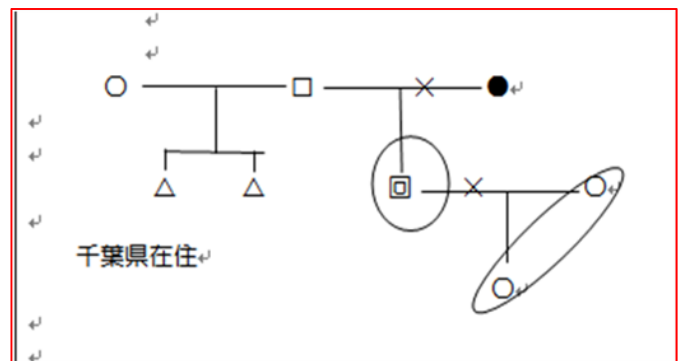
すみだ福祉サービス権利擁護センター様の導入経緯

■ 導入背景

地域福祉権利擁護事業の担当である専門員の方々は、当事業のサービスを希望された方に調査を行いながら、ご本人のアセスメントシートを作成します。このアセスメントシートには、家族構成(ジェノグラム)を作成する欄があり、これまでは様式のワード上で作成しており、非常に手間が掛かっていました。

専門員の方は「ワード上で記号や直線などを入力しながら作るため、利用者1名のジェノグラムを作成するのに5~10分かかっていました。また、文字や図形の配置をきれいにしようと思うとワード上の段落まで気にしなければいけないので、非常に面倒でした。」と話します。

※ワードで作成していた家族図



■ 「かんたんジェノグラム」を購入した理由

墨田区社会福祉協議会の専門員さんは購入した理由を以下のように話します。

「購入を決めた理由は2つあります。1つは、ソフトの価格が安いこと。今後もずっと使い続けるジェノグラム作成が楽になるのであれば、非常にお手頃な価格だと思いました。2つ目は、短時間でも業務が楽になる点です。これまでワードで作成していた非効率な作業が、マウス操作だけで誰でも簡単に作れるので、導入の価値があると考えました。」

■ 導入効果

導入後の使用感に関して専門員の方は以下のように話します。

「使い始めてまず感じたのが『作成が楽』ということです。キャンバス上にアイコンをドラッグするだけの作業で、思った以上に簡単に作成できます。また、作成したジェノグラムはアセスメントシートに貼り付けるだけでなく、データとしても保存できるので、後で確認したい時や別の書類に使う際に利用可能で大変便利です。」