



福祉・医療システム開発企業様向け

かんたんジェノグラム® API版

福祉や医療のシステム連携のご要望からAPI版を提供致します。

このような企業の方々に
最適なサービス!

単一機能をバージョンアップ
するほどの人員を確保できない

「家族図・家系図」の内容や使い勝手の
ノウハウがないので開発が面倒



現状のシステムで「家族図・家系図」部分が
ユーザー様より改善要望がある

信頼の
実績

家族図作成ソフト
かんたん
ジェノグラム®



「かんたんジェノグラム」は
全国各地の社会福祉協議会様や
社会福祉法人様、医療法人様へ
多数の販売実績があります!

既存システム内の家族図・家系図の
機能に「かんたんジェノグラム」を使用し、
ユーザー様にお使い頂けます。

手間なし
簡単



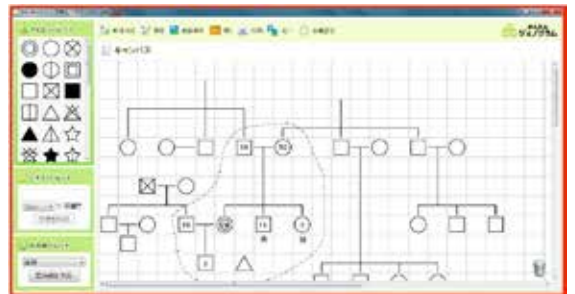
ユーザー様



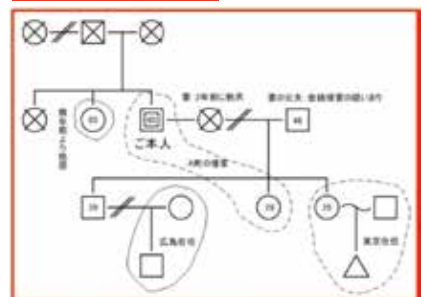
既存
システム

連携

ソフトウェアイメージ



作成画面のイメージ



<p>●API版 仕様</p>	<p>Windows版 : C# , VB.NET</p>
<p>●機能概要</p>	<p>保存機能などの無効化 連携システムからのみデータのやりとりを行う事が可能となります。</p> <p>指定したパスからセーブファイルの読込 起動時に指定したパスからセーブファイルを自動読込します。 ※セーブファイルは「gen」という独自形式です。</p> <p>指定したパスへセーブファイルの保存 終了時に指定したパスへセーブファイルを自動保存します。</p> <p>セーブデータをstring形式で読込 起動前にstring形式でセーブデータを設定しておく事で起動時に自動読込します。</p> <p>セーブデータをstring形式で取得 終了後にセーブデータをstring形式で取得できます。 連携システムのデータベースに保存しておく事などができます。</p> <p>指定したパスへ画像データの出力 終了時に指定したパスへ画像データを自動出力します。 出力する画像フォーマットも指定する事ができます。(JPEG、BMP、PNG)</p> <p>画像データをBitmap形式で取得 終了後に画像データをSystem.Drawing.Bitmap形式で取得できます。 バイナリデータなどに変換を行い、連携システムのデータベースに保存しておく事などができます。 ※APIのご利用には事前にかんたんジェノグラムのインストールからライセンス認証までを行う必要があります。</p>
<p>●動作環境</p>	<p>O S : Windows XP / Windows Vista / Windows 7 (32bit/64bit) Windows 8(32bit/64bit)</p> <p>CPU : 2Ghz以上(Intel社推奨)</p> <p>メモリ : 2GB以上</p> <p>画像解像度: 1024×768ピクセル以上</p> <p style="text-align: right;">※本ソフトウェアはMacintoshには対応しておりません。 ※動作環境は上記と変更になる場合がございます。</p>
<p>●API版 開発費用</p>	<p>開発ライセンス費用 280,000円 (税抜)</p> <p>ランタイムライセンス費用 8,000円 (税抜) / 1ライセンス</p> <p>32,000円 (税抜) / 5ライセンスセット</p>



VINTAGE
Productions&Consulting

株式会社 ヴィンテージ

〒802-0001 北九州市小倉北区浅野3-8-1 AIMビル7F
 TEL.093-513-7255/FAX.093-513-7266
 MAIL. info@vintage.ne.jp
 http://www.vintage.ne.jp

●ご契約・お問い合わせはコチラ